



Before

かご内 / 乗場



機械室

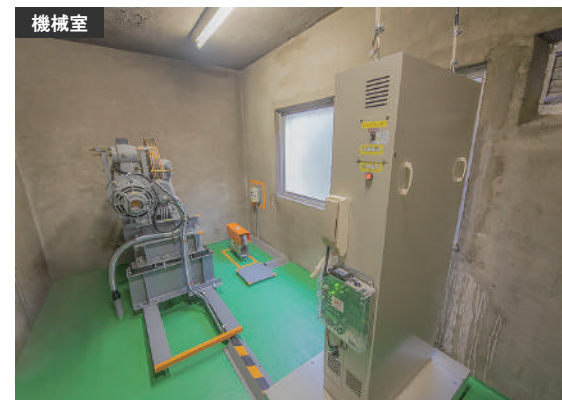


After

かご内 / 乗場



機械室



エレベーター仕様

納入台数	1基
用途	乗用
構造	600kg
定員	9人
籠内寸法	幅:1400mm/奥行:850mm/高さ:2300mm
駆動方式	ロープ式

更新箇所(かご内 / 乗場意匠)

天井色	単色カラー(化粧フィルム)
側板	パールスタック(化粧フィルム)
籠内扉	パールスタック(化粧フィルム)
操作盤	SEC製操作盤
乗場扉	ファインサンド(化粧フィルム)

更新箇所(機械室)

- 制御盤(VVVF制御)
- 巻上機及び電動機(そらせ車含む)
- 調速機
- 主ロープ及び調速機ロープ
- 地震時管制運転装置及び耐震対策(98年耐震指針)
- 機械室内床防塵塗装施工